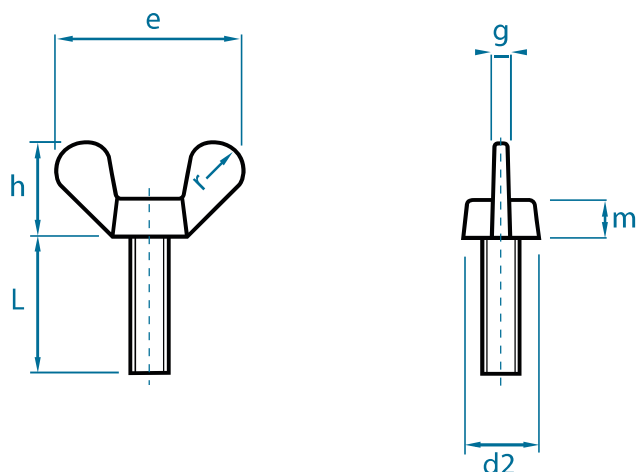


# FLÜGELSCHRAUBEN

## DIN 316 | TEMPERGUSSKOPF MIT STAHLSCHAFT



ABMESSUNGEN								
KOPF		M4	M5	M6	M8	M10	M12	M16
	d2	7,0	9,5	11,5	14,5	18,5	21,5	27,5
	e	20,0	25,0	31,5	37,0	49,5	63,5	71,5
	g	1,5	1,9	1,9	2,4	4,0	4,5	6,0
	h	9,5	12,0	16,0	19,0	24,0	32,3	36,3
	m	3,9	5,3	6,5	8,3	10,0	12,0	15,0
	r	3	4	5	6	8	10,0	11,0
LÄNGE	8	200	200	200	-	-	-	-
	10	200	200	200	100	-	-	-
	12	200	200	100	100	-	-	-
	16	200	200	100	100	50	20	-
	20	200	200	100	100	50	20	-
	25	200	200	100	100	50	20	-
	30	200	100	100	100	50	20	10
	35	200	100	100	100	50	20	-
	40	200	100	100	50	50	20	10
	45	-	100	100	50	-	20	-
	50	-	100	100	50	20	20	10
	60	-	-	100	50	20	20	10
	70	-	-	50	50	20	20	-
80	-	-	50	50	20	20	10	

» Radien nach DIN 316, d.h. ergonomische Flügel, keine scharfen Kanten

» Vollständiges Sortiment M4x8 – M16x80 aus freibleibendem Vorrat lieferbar

» Auf Anfrage: Sonderlänge bis 300 mm, mit Teilgewinde, mit speziellen Gewindeenden oder mit Scheibe

» Siehe auch separates Produktblatt "Sonderflügelschrauben"

VERPACKUNG: Handelsüblich oder nach Kundenwunsch

MATERIAL: Kopf aus Temperguss, EN-GJMB-350-10 nach DIN EN 1562, Schaft aus Stahl mind. Güte 4.6, blank, verzinkt, vernickelt gem. DIN EN ISO 4042

Auf Anfrage: Edelstahl A2 oder A4, Oberfläche gebeizt, passiviert

TOLERANZ: Metrisches Gewinde 6 h (blank 6 g) gem. DIN EN ISO 965-1